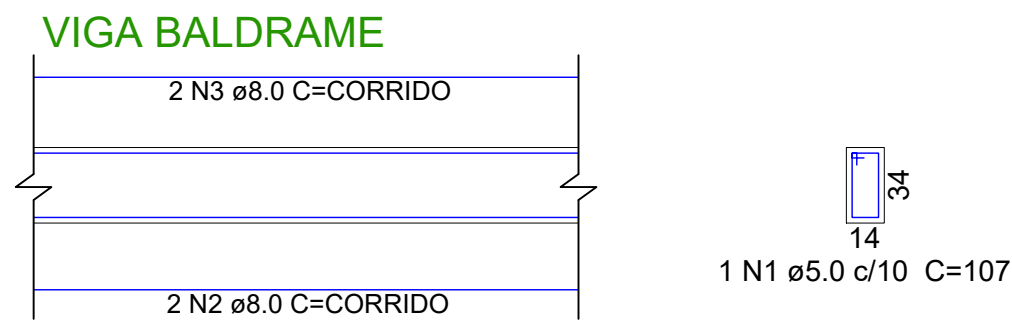


Relação do aço do elemento					
P1					
AÇO	N	DIAM (mm)	QUANT	C.UNIT (cm)	C.TOTAL (cm)
CA60	1	5.0	4	63	252
	2	5.0	4	51	204
CA50	3	10.0	4	43	172
	4	10.0	4	92	368

Resumo do aço				
AÇO	DIAM (mm)	C.TOTAL (m)	QUANT + 10 % (Barras)	PESO + 10 % (kg)
CA50	10.0	5.4	1	3.7
CA60	5.0	4.6	-	0.8
PESO TOTAL (kg)				
CA50	3.7			
CA60	0.8			

Volume de concreto (C-25) = 0.02 m³
Área de forma = 0.46 m²

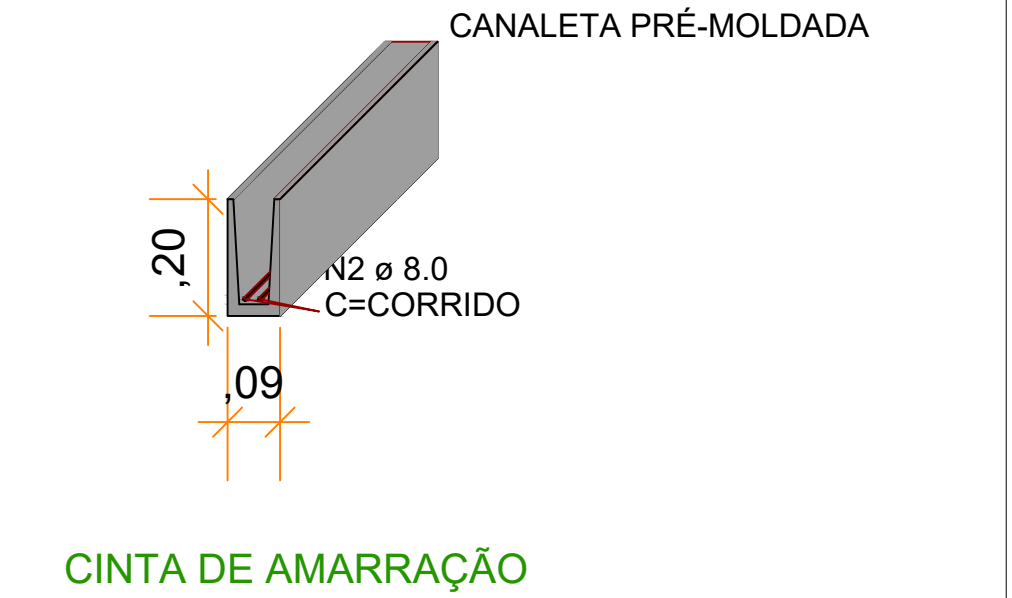


Relação do aço do elemento					
AÇO	N	DIAM (mm)	QUANT	C.UNIT (cm)	C.TOTAL (cm)
CA60	1	5.0	1	107	107
CA50	2	8.0	2	CORRIDO	CORRIDO
CA50	3	8.0	2	CORRIDO	CORRIDO

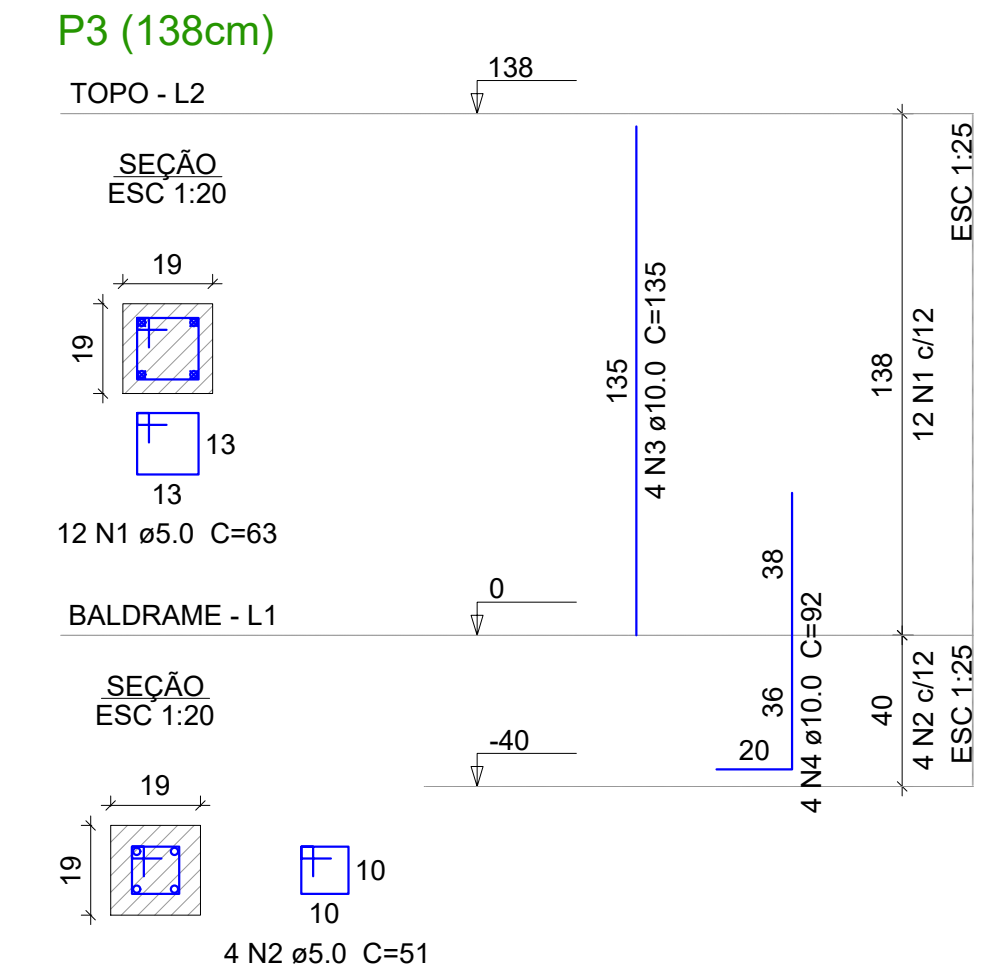
Resumo do aço				
AÇO	DIAM (mm)	C.TOTAL (m)	QUANT + 10 % (Barras)	PESO + 10 % (kg)
CA50	8.0	CORRIDO	-	-
CA60	5.0	1.1	-	0.2
PESO TOTAL (kg)				
CA50	-			
CA60	0.2			

Resumo do Aço Total				
AÇO	DIAM (mm)	C. TOTAL (m)	QUANT+10% (Barras)	PESO+10% (kg)
CA50	6.3	100,64	10	24,66
CA50	8.0	1069,32	100,00	422,38
CA50	10.0	682,8	64	421,29
CA60	5.0	1389,85	-	214,29
PESO TOTAL (kg)				
CA50	868,33			
CA60	214,29			

Volume de Concreto (C-25)= 14,10 m³
Área de forma= 168,14 m²



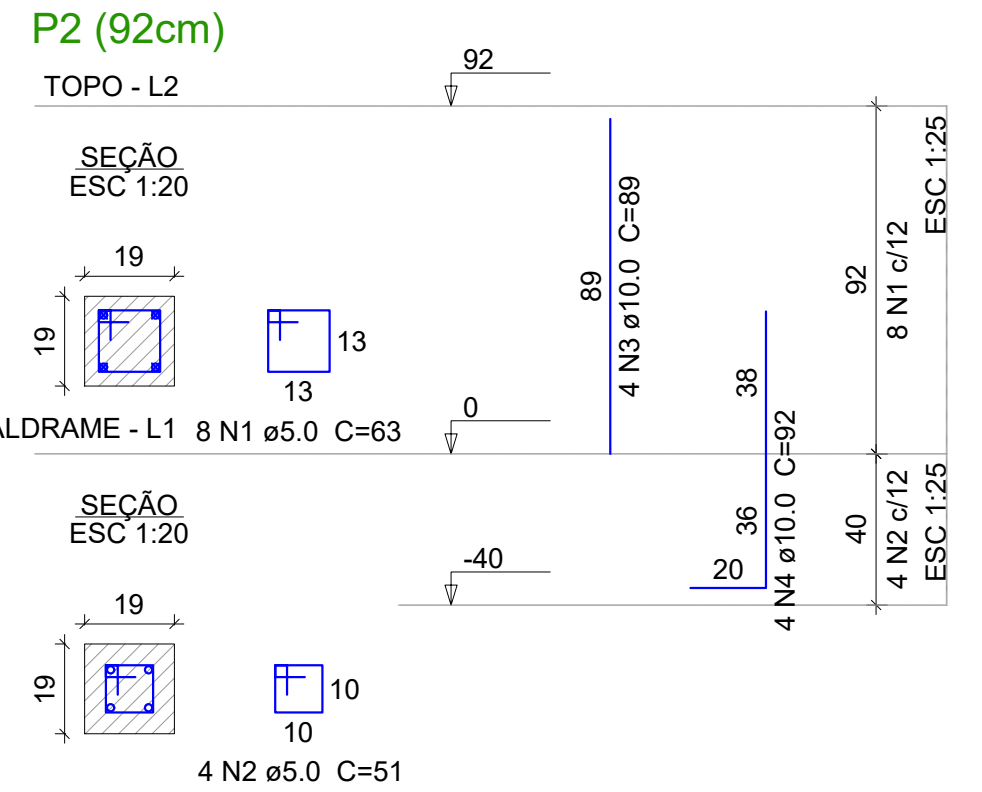
CINTA DE AMARRAÇÃO



Relação do aço do elemento					
P3					
AÇO	N	DIAM (mm)	QUANT	C.UNIT (cm)	C.TOTAL (cm)
CA60	1	5.0	12	63	756
	2	5.0	4	51	204
CA50	3	10.0	4	135	540
	4	10.0	4	92	368

Resumo do aço				
AÇO	DIAM (mm)	C.TOTAL (m)	QUANT + 10 % (Barras)	PESO + 10 % (kg)
CA50	10.0	9.1	1	6.2
CA60	5.0	9.6	-	1.6
PESO TOTAL (kg)				
CA50	6.2			
CA60	1.6			


Volume de concreto (C-25) = 0.06 m³
Área de forma = 1.16 m²



Relação do aço do elemento					
P2					
AÇO	N	DIAM (mm)	QUANT	C.UNIT (cm)	C.TOTAL (cm)
CA60	1	5.0	8	63	504
	2	5.0	4	51	204
CA50	3	10.0	4	89	356
	4	10.0	4	92	368

Resumo do aço				
AÇO	DIAM (mm)	C.TOTAL (m)	QUANT + 10 % (Barras)	PESO + 10 % (kg)
CA50	10.0	7.3	1	4.9
CA60	5.0	7.1	-	1.2
PESO TOTAL (kg)				
CA50	4.9			
CA60	1.2			

Volume de concreto (C-25) = 0.04 m³
Área de forma = 0.81 m²



PREFEITURA MUNICIPAL DE ARAPIRACA
Secretaria Municipal de Infraestrutura

PROJETO DE ARQUIBANCADA

Título/ Obra:**PROJETO DE REFORMA E AMPLIAÇÃO DO PARQUE CECI CUNHA, R. DELMIRO GOLVEIA, ARAPIRACA-AL**

Localização:**Parque Ceci Cunha, Arapiraca - AL**

Proprietário/ Responsável:

Prefeitura Municipal de Arapiraca - CNPJ: 12198693/ 0001-58

Responsável Técnico

Dados do Projeto:

Assunto:**ARQUIBANCADA TIPO 01 - A01**
Pilares, Viga Baldrame e Resumo do aço

Atenção: Conferir as Medidas no Local

Desenho:**SEMINFRA**
Data:**OUTUBRO/ 2023**
Escala:**Indicada**

Prancha Nº:**02/02**